

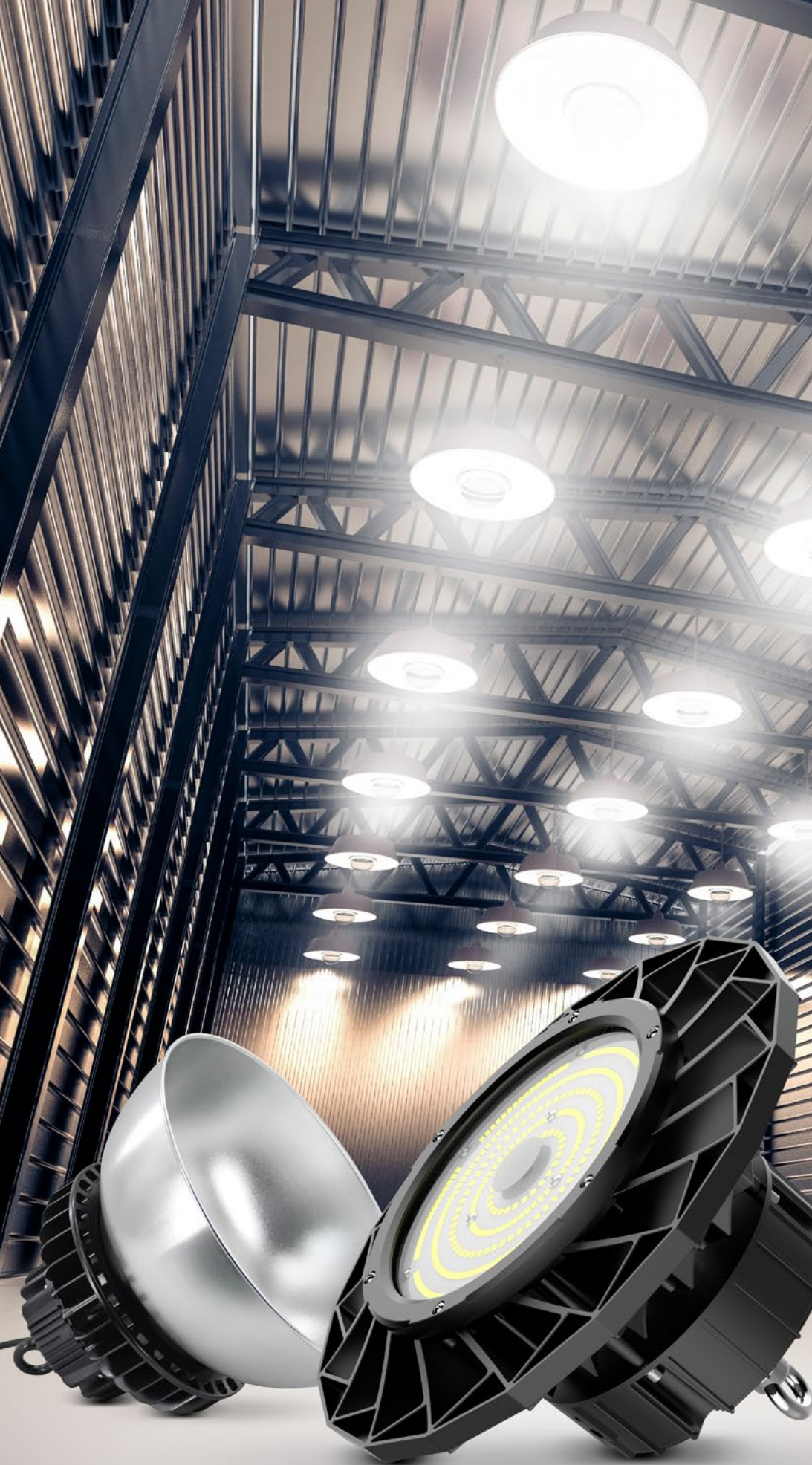
SOLIGHT

Projektové svícení

SVÍTICÍ PROGRAM

www.solight.cz

04/2022 (N)



Solight LED High Bay / LED UFO High bay



Výkonné osvětlení pro profesionály

Solight LED High Bay jsou konstruovány pouze z vysoce kvalitních komponent, špičkových LED chipů značky Philips a napájecích zdrojů značky Meanwell. Produkty jsou vyrobené z kovaného hliníku, mající lepší schopnost odvádět teplo než hliník litý. Napájecí zdroj je uložen v samostatné komoře, mimo světelný zdroj.

Kvalitou jsme si jisti! Je pravidelně kontrolována na několika stupních výroby, a proto na naše produkty poskytujeme záruku 5 let.

Výkon Solight LED High Bay dosahuje 140 lm / W a svítivosti až 33600 lm.

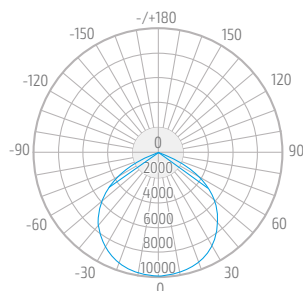
Vyzařovací diagram

Luminous intensity distribution diagram

UNIT.cd

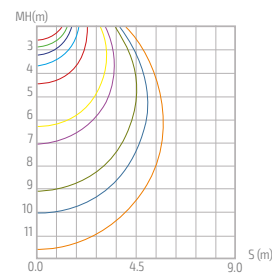
- C0/180,111.1°
- C30/210,111.2°
- C60/240,111.2°
- C90/270,111.2°

Average beam angle
(50%) :111.2 deg



C0 plane isolux diagram (unit:1x)

- 1500
- 1200
- 980
- 740
- 490
- 250
- 200
- 120
- 98.0
- 74.0



LED UFO High Bay

- výkon: 140 lm / W (+/- 5%)
- LED diody: Philips (Lumileds) 3030
- napájecí zdroj: Meanwell
- vyzařovací úhel: 120° (bez reflektoru) / 90° (s použitím reflektoru)
- teplota světla / chromatičnosti: 5000 K (studená bílá)
- životnost: 50.000 hodin (LM80)
- oslnění: UGR<25
- index podání barev: CRI>80
- účinnost (power factor): 0,95
- krytí: IP65 (prachotěsné a voděodolné)
- materiál: kovaný hliník
- napájení: vstupní napětí: AC 100 - 240 V / výstupní napětí: DC 28,8 - 48 V, 2,0-5 A
- provozní teplota: -30°C až 60°C
- energetická třída: A++



Kód produktu	Příkon	Světelný tok	Stmívání	Rozměry produktu	Váha
WPH-100W-002	100 W	14000 lm	DALI	252 x 206 mm	4,6 kg
WPH-150W-002	150 W	21000 lm	DALI	252 x 226 mm	4,9 kg
WPH-200W-002	200 W	28000 lm	DALI	280 x 248 mm	6,75 kg
WPH-240W-002	240 W	33600 lm	DALI	280 x 228 mm	6,75 kg

Příslušenství



Hliníkový reflektor 90°

WPH-ND-002

Pro použití se všemi typy High Bay osvětlení

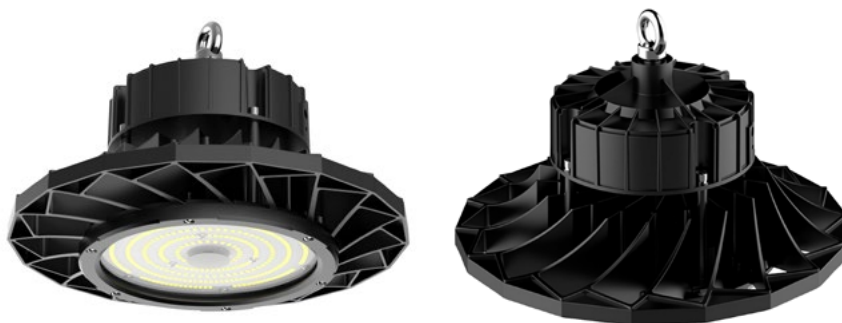
Solight LED High Bay / LED High Bay 1-10V



Parametry

LED High Bay 1-10 V

- výkon: 130 lm / W (+/- 5%)
- LED diody: Samsung 2835
- napájecí zdroj: LiFud
- vyzařovací úhel: 120° (bez reflektoru) / 90° (s použitím reflektoru)
- teplota světla/chromatickosti: 5000 K (studená bílá)
- životnost: 50.000 hodin (LM80)
- oslnění: UGR<25
- index podání barev: CRI>80
- účinnost (power factor): 0,95
- krytí: IP65 (prachotěsné a voděodolné)
- materiál: kovaný hliník
- napájení: vstupní napětí: AC 100 - 277 V / výstupní napětí: DC 80 - 130 V
- provozní teplota: -30°C až 60°C
- energetická třída: A++



Kód produktu	Příkon	Světelný tok	Stmívání	Rozměry produktu	Váha
WPH-100W-004	100 W	13000 lm	1-10 V	260 x 140 mm	3,4 kg
WPH-150W-004	150 W	19500 lm	1-10 V	260 x 140 mm	3,7 kg
WPH-200W-004	200 W	26000 lm	1-10 V	280 x 150 mm	5,45 kg

Solight LED veřejné osvětlení

 Životnost 50.000h	 Svitivost až 13.000lm	 Výkon 130lm/W	 Chromaticčnost 4.000K	 Krytí IP65	EPISTAR			 Záruka 5 let	
--	--	--	--	---	----------------	--	---	--	---



Výkonné osvětlení pro profesionály

Solight LED venkovní osvětlení je určeno pro veřejné prostranství, parkovací plochy či průmyslové areály. K jejich výrobě jsou použity pouze kvalitní a ověřené LED diody značky Epistar a napájecí zdroje značky Meanwell. Produkty jsou vyrobené z kovaného hliníku, mající lepší schopnost odvádět teplo než hliník litý.

Kvalita je pravidelně kontrolována na několika stupních výroby, a proto na naše produkty poskytujeme záruku 5 let. Výkon Solight LED High Bay standardně dosahuje 130 lm / W.

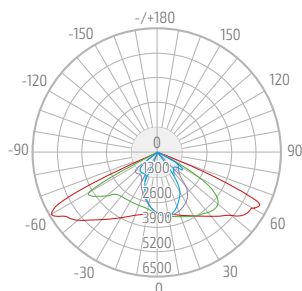
Vyřařovací diagram

Intensity distribution diagram IN C Plans

UNIT:cd

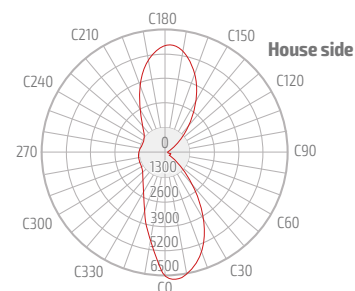
- C0/180,136.1°
- C30/210,128.7°
- C60/240,76.2°
- C90/270,59.5°

Average beam angle (50%):100.1 deg



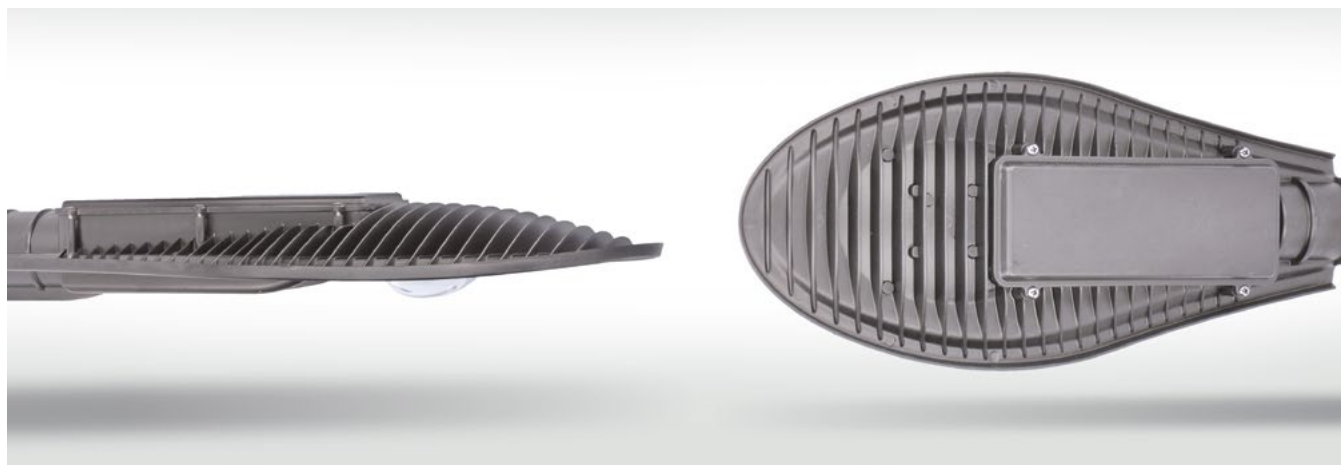
Max intensity cone surface distribution diagram

Max @ $\gamma = 60$. odeg streer side



LED veřejné osvětlení

- výkon: 130lm/W (+/- 5%)
- LED diody: Epistar COB
- teplota světla/chromatičnosti: 4000 K (neutrální bílá)
- životnost: 50.000 hodin (LM80)
- vyzařovací úhel: 120°
- index podání barev: CRI>70
- power factor: 0,95
- krytí: IP65 (prachotěsné a voděodolné)
- materiál: kovaný hliník
- průměr instalačního otvoru na stožár: 60 mm
- antikorozní povrchová úprava
- provozní teplota: -30°C až 80°C
- energetická třída: A++



Kód produktu	Příkon	Světelný tok	Napájecí zdroj	Napájení	Rozměry	Váha
WPS-30W-002	30 W	3900 lm	Penel	AC 85 - 265 V / DC 36 - 42 V	400 x 170 x 60 mm	1,1 kg
WPS-60W-002	60 W	7800 lm	Meanwell	AC 180 - 305 V / DC 18 - 36 V	500 x 215 x 80 mm	2,6 kg
WPS-80W-002	80 W	10400 lm	Meanwell	AC 180 - 305 V / DC 18 - 36 V	620 x 260 x 85 mm	3,2 kg
WPS-100W-002	100 W	13000 lm	Meanwell	AC 180 - 305 V / DC 18 - 36 V	720 x 280 x 95 mm	4,3 kg

Příslušenství



Adaptér na uchycení WPS-ND-001

80 W a 100 W lamp na sloupy prům. 60 mm



Adaptér na uchycení WPS-ND-003

60 W lamp na sloupy prům. 60 mm

Solight LED veřejné osvětlení



Parametry

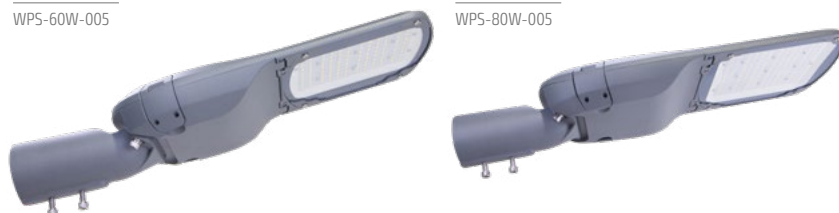
LED High Bay 1 - 10 V

- efektivita: 150 lm / W (+/- 5%)
- LED diody: Philips Lumiled 5050
- napájecí zdroj: Meanwell
- teplota světla/chromatičnost: 4000 K (neutrální bílá)
- životnost: 50.000 hodin (LM80) • úhel svícení: 120°
- možnost naklonění lampy: +/- 15°
- snadný a bezpečný přístup k napájecímu zdroji bez nutnosti použití nářadí
- bezpečnostní pojistka: po otevření krytu dojde k přerušení přívodu el. energie do světla
- vykreslení barev: CRI>70
- power factor: 0,95
- krytí: IP65 (prachotěsné a voděodolné)
- materiál: kovaný hliník
- provozní teplota: -30°C až +60°C
- průměr instalačního otvoru na stožár: 70 mm
- energetická třída: A++
- jednotlivé LED zdroje nelze měnit



WPS-60W-005

WPS-80W-005



Kód produktu	Příkon	Světelný tok	Napájecí zdroj	Napájení	Rozměry	Váha
WPS-60W-004	60 W	9000 lm	Meanwell	AC AC 85 - 265 V / DC 27 - 65 V	577 x 233 x 103 mm	4,1 kg
WPS-80W-004	80 W	12000 lm	Meanwell	AC AC 85 - 265 V / DC 27 - 65 V	627 x 272 x 103 mm	5,2 kg
WPS-60W-005	60 W	8400 lm	Meanwell	AC AC 85 - 265 V / DC 27 - 65 V	577 x 233 x 103 mm	4,1 kg
WPS-80W-005	80 W	11200 lm	Meanwell	AC AC 85 - 265 V / DC 27 - 65 V	627 x 272 x 103 mm	5,2 kg

Solight LED lineární zářivky



 Životnost 50.000h	 Svitivost až 3.080lm	 Výkon 140lm/W	 Patice G13		 Záruka 5 let	
--	---	--	---	---	--	--

Výkonné osvětlení pro profesionály

Solight LED trubkové zářivky jsou ekonomickou a ekologickou alternativou za klasické fluorescenční zářivky. Jsou vyrobeny z kvalitního hliníku, který spolehlivě odvádí teplo od napájecího zdroje a diod a garantuje tak dlouhou životnost. Výkon LED zářivek odpovídá 140 lm / W. Samozřejmostí je i záruka 5 let.





Chromaticita
4.000K



LED lineární zářivka 18W

WT121

- LED trubcová zářivka T8
- příkon: 18 W
- světelný tok: 2520 lm
- LED diody: 192x SMD2835
- chromaticita: 4000 K (neutrální bílá)
- životnost: 50.000 hodin
- vyzařovací úhel: 120°
- zahřívací doba: <0,1 s
- index podání barev Ra: >80
- napětí: 85 - 265 V, 50 - 60 Hz
- power faktor (účinnost): 0,95
- energetická třída: A++
- délka: 1200 mm
- materiál: hliník + PC
- jednostranné napájení
- součástí dodávky je i pojistka pro výměnu za startér
- patice: G13



Chromaticita
5.000K



LED lineární zářivka 18W

WT122

- LED trubcová zářivka T8
- příkon: 18 W
- světelný tok: 2520 lm
- LED diody: 192x SMD2835
- chromaticita: 5000 K (studená bílá)
- životnost: 50.000 hodin
- vyzařovací úhel: 120°
- zahřívací doba: <0,1 s
- index podání barev Ra: >80
- napětí: 85 - 265 V, 50 - 60 Hz
- power faktor (účinnost): 0,95
- energetická třída: A++
- délka: 1200 mm
- materiál: hliník + PC
- jednostranné napájení
- součástí dodávky je i pojistka pro výměnu za startér
- patice: G13



Chromaticita
4.000K



LED lineární zářivka 22W

WT123

- LED trubcová zářivka T8
- příkon: 22 W
- světelný tok: 3080 lm
- LED diody: 240x SMD2835
- chromaticita: 4000 K (neutrální bílá)
- životnost: 50.000 hodin
- úhel svícení: 120°
- zahřívací doba: <0,1 s
- index podání barev Ra: >80
- napětí: 85 - 265 V, 50 - 60 Hz
- výkonový faktor: 0,95
- energetická třída: A++
- délka: 1500 mm
- materiál: hliník + PC
- jednostranné napájení
- součástí dodávky je i pojistka pro výměnu za startér
- patice: G13 • záruka 5 let



Chromaticita
5.000K



LED lineární zářivka 22W

WT124

- LED trubcová zářivka T8
- příkon: 22 W
- světelný tok: 3080 lm
- LED diody: 240x SMD2835
- chromaticita: 5000 K (studená bílá)
- životnost: 50.000 hodin
- úhel svícení: 120°
- zahřívací doba: <0,1s
- index podání barev Ra: >80
- napětí: 85 - 265 V, 50 - 60 Hz
- výkonový faktor: 0,95
- energetická třída: A++
- délka: 1500 mm
- materiál: hliník + PC
- jednostranné napájení
- součástí dodávky je i pojistka pro výměnu za startér
- patice: G13
- záruka 5 let

Solight prachotěsné osvětlení pro LED trubice



Délka
1270 mm

Prachotěsné osvětlení pro LED trubice

W0512

- určeno pro 2x LED T8 120 cm trubice (nejsou součástí)
- patice G13 - čirý difuzor
- krytí: IP65 (prachotěsné a voděodolné)
- připraveno pro LED trubice s jednostranným napájením, lze upravit na oboustranné napájení
- materiál: železo, PC
- materiál odolný vůči prasknutí
- barva: šedá • napájení: AC 230 V
- rozměry: 1270 x 128 x 95 mm
- balení: krabice



Délka
1600 mm

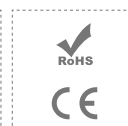
Prachotěsné osvětlení pro LED trubice

W0513

- určeno pro 2x LED T8 150 cm trubice (nejsou součástí)
- patice G13 - čirý difuzor
- krytí: IP65 (prachotěsné a voděodolné)
- připraveno pro LED trubice s jednostranným napájením, lze upravit na oboustranné napájení
- materiál: železo, PC
- materiál odolný vůči prasknutí
- barva: šedá • napájení: AC 230 V
- rozměry: 1600 x 128 x 95 mm
- balení: krabice



Solight LED prachotěsné osvětlení



LED prachotěsné osvětlení

- výkon: 120 lm / W (+/- 5%) • životnost: 50.000 hodin
- úhel svícení: 160° • mléčný difuzor
- krytí: IP65 (prachotěsné a voděodolné)
- materiál: PC • materiál odolný vůči prasknutí
- barva: šedá • napájení: AC 220 - 240 V
- kvalitní napájecí zdroj značky Lifud
- energetická třída: A+
- jednotlivé LED zdroje nelze měnit
- provozní teplota: -20°C až 55°C
- montážní klipsy součástí • záruka: 3 roky



Kód produktu	Příkon	Světelný tok	Napájecí zdroj	Teplota chromatičnosti	Rozměry produktu
WPT-36W-001	36 W	4200 lm	Lifud	5000 K	1230 x 79 x 87 mm
WPT-36W-002	36 W	4200 lm	Lifud	4000 K	1230 x 79 x 87 mm
WPT-54W-001	54 W	6500 lm	Lifud	5000 K	570 x 79 x 87 mm

Solight LED stropní panely



LED stropní panel

- záruka 3 roky
- kvalitní trafo značky Lifud
- životnost: 30.000 hodin
- úhel svícení: 140°
- index podání barev Ra: >80
- krytí: IP20
- napětí: 220 - 240 V
- energetická třída: A+
- provozní teplota: -20°C až 50°C



W015-W / W016-W / W018-W



W017-W



W019

Kód produktu	Příkon	Světelný tok	Teplota chromatičnosti	Barva rámu	Rozměr
W015-W	40 W	3600 lm	4100 K	bílá	595 x 595 x 30 mm
W016-W	40 W	4600 lm	4100 K	bílá	595 x 595 x 30 mm
W017-W	40 W	4000 lm	4100 K	bílá	295 x 1295 x 30 mm
W018-W (UGR<19)	40 W	4000 lm	4100 K	bílá	595 x 595 x 30 mm
W019	48 W	6240 lm	3000 - 6000 K	bílá	595 x 595 x 30 mm

Solight Speciální LED reflektory PRO+2



LED stropní panel

- efektivita: 130 lm / W (+/-5%)
- LED diody: Philips Lumiled
- životnost: 50.000 hodin
- krytí: IP65 • světelný kužel: 120°
- operační teplota: -40°C až +50°C
- materiál: tlakově litý hliník
- barva: šedá • záruka: 3 roky

WM-50W-PP



WM-100W-PP



Kód produktu	Příkon	Světelný tok	Chromatičnost	Napájení	Rozměry produktu
WM-50W-PP	50 W	6500 lm	5000 K	AC 100 - 240 V	280 x 135 x 80 mm
WM-100W-PP	100 W	13000 lm	5000 K	AC 100 - 240 V	285 x 270 x 80 mm

SOLIGHT

**Společnost
Solight Holding, s.r.o.**



Společnost Solight Holding, s.r.o. byla založena v roce 2009 se zaměřením na dovoz zboží a jeho následnou distribuci v sítích obchodních řetězců, velkoobchodů i maloobchodů. Sortimentem projektového svícení navazuje na dlouholetou zkušenost v oblasti osvětlení a řadí se mezi nejvíce se rozvíjející společnosti na českém a slovenském trhu.

Solight nabízí komplexní sortiment výkonného osvětlení pro profesionální použití. Veškeré materiály jsou vyrobeny z vysoce kvalitních komponent a jsou systematicky kontrolovány již během výrobního procesu. Úzce spolupracujeme s profesionálními laboratořemi, které disponují nejmodernějšími fotometrickými přístroji, na kterých se provádí profesionální měření našich produktů.

Solight nabízí kompletní řešení osvětlení od zpracování projektu, výpočtu úspor a návratnosti investic po dodávku a vlastní montáž. V nabídce služeb samozřejmě nechybí ani konzultace, školení, servis a měření světelných parametrů svítidel.

SOLIGHT

Solight Holding, s.r.o.

Tel.: 491 512 010

Tel.: 800 320 155

e-mail: info@solight.cz

www.solight.cz